

SACHversicherung

## Die Mindestsicherungen für Betriebe



# GENERALI



Unter den Flügeln des Löwen.

## Das **Sicherheitsprogramm** für Ihr **Unternehmen.**

Kaum ein Tag vergeht ohne eine Vielzahl von Meldungen über Einbrüche in Geschäfte und Büros. Seit Jahren nimmt die Häufigkeit von Einbruchdiebstählen dramatisch zu. Dabei ist es doch so einfach, sich vor bösen Überraschungen zu schützen – und damit die Einbruchswahrscheinlichkeit deutlich zu reduzieren.

Die Generali kann zwar die materiellen Werte ersetzen, die Verluste gehen aber so gut wie immer über das rein Materielle hinaus: psychische Anspannung, Mehrarbeit nach dem Schadenfall, der Verlust von ideellen Werten, Kundenunzufriedenheit und -ausfälle etc. Dinge, die nicht so einfach ersetzt werden können.

Daher handelt die Generali gemeinsam mit ihren Kunden, bevor etwas passiert. Und hat zu diesem Zweck jetzt ein zwar verbindliches, aber schnell zu installierendes Sicherheitsprogramm entwickelt, das alle Vorgaben von Mindestsicherungen erfüllt.

### ■ **Die Mindestsicherungen für Ihren Betrieb sind Voraussetzung**

- für einen schnellen und reibungslosen Ablauf aller Formalitäten und Schritte im Schadenfall
- und auch für einen guten und erholsamen Schlaf

Ihr Generali Betreuer erarbeitet gerne gemeinsam mit Ihnen die maßgeschneiderte betriebliche Versicherungslösung für Ihr Unternehmen. Profitieren Sie von der individuellen Beratung durch unsere Spezialisten für die betriebliche Vorsorge.

**Mehr Infos unter [generali.at/geschaeftskunden](https://www.generali.at/geschaeftskunden) oder bei der Generali Service Line 0800 208 808.**

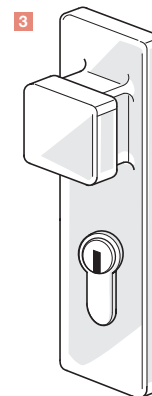
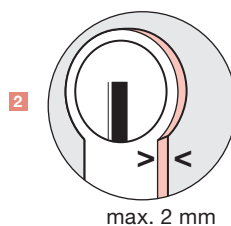
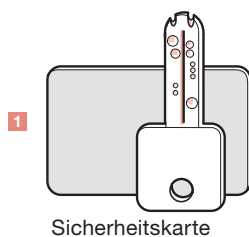


# So viel **Sicherheit** muss sein – die **Mindestsicherungen**.

Die folgenden Mindestsicherungen beziehen sich auf sämtliche Außentüren der Versicherungsräume und gelten für alle Betriebe. Dieses Sicherheitsprogramm kann einfach und kostengünstig umgesetzt werden.

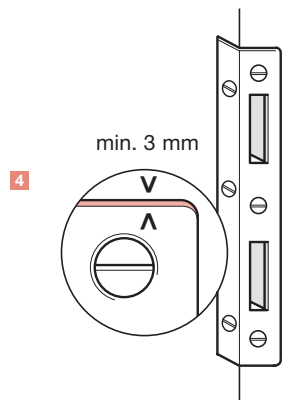
## ■ **Schließzylinder und Beschlag**

- 1** Der Schließzylinder muss über ein gesperrtes Profil mit Sicherheitskarte verfügen. Ohne diese Karte kann keine Kopie des Schlüssels angefertigt werden.
- 2** Der maximale Überstand über dem Sicherheitsbeschlag darf nicht mehr als zwei Millimeter betragen (Bitte messen!).
- 3** Beim Sicherheitsbeschlag oder bei der Sicherheitsrosette dürfen außen keine Schraubenköpfe sichtbar sein. Der Beschlag nach ÖNORM B 5455 muss von innen verschraubt sein, aufgesteckte Blenden sind weder Sicherheitsbeschläge noch Sicherheitsrosetten.



## ■ Schließblech

- 4 Bei Holz- oder Kunststofftüren muss am Türstock ein Sicherheitsschließblech mit mindestens sechs Schrauben montiert sein. Das Sicherheitsschließblech muss mindestens 300 Millimeter lang und drei Millimeter stark sein.

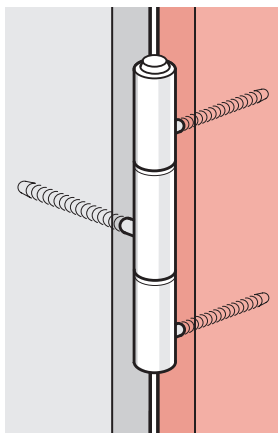


## ■ Außentüren

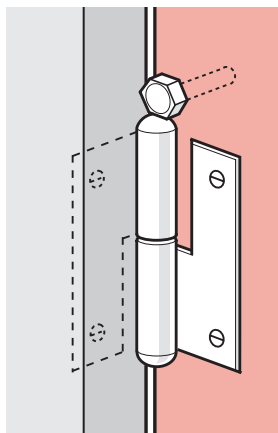
Außentüren müssen über ein massives Türblatt verfügen. Nicht massive Türblätter klingen beim Klopfen hohl.

- 5 Sind keine massiven Türblätter vorhanden, muss man sie mit Bändern (Scharnieren) versehen, die aushebesicher sind.
- 6 Alternative: die Montage einer massiven Sechskantschraube im Türstock, unmittelbar über jedem Türband (Scharnier) oder die Montage von Hinterhaken.

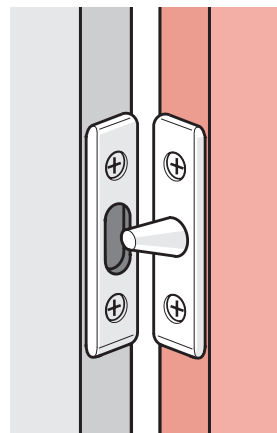
5 Aushebesicheres Scharnier



6 Scharnier mit Sechskantschraube



6 Hinterhaken

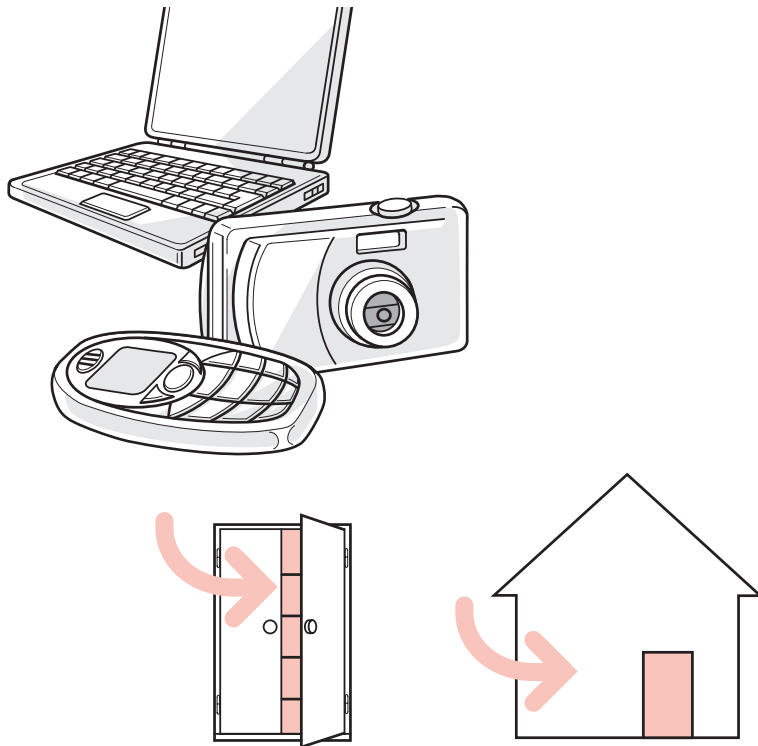


## So viel **Sicherheit** soll sein – zusätzliche **Präventivmaßnahmen.**

Viele Einbrüche und Diebstähle passieren in Büros, Geschäfts- und Schauräumen, in die man von außen gut einsehen kann. Doch selbst für Räumlichkeiten dieser Art bieten verblüffend einfache Maßnahmen zusätzlichen Schutz.

### ■ **Wertsachen**

Notebooks, Handys, Digitalkameras, Organizer etc. sollte man bei Abwesenheit immer sichtgeschützt (z. B. Schrank oder Schreibtisch) verwahren oder mit nach Hause nehmen.



### ■ **Sichtschutz**

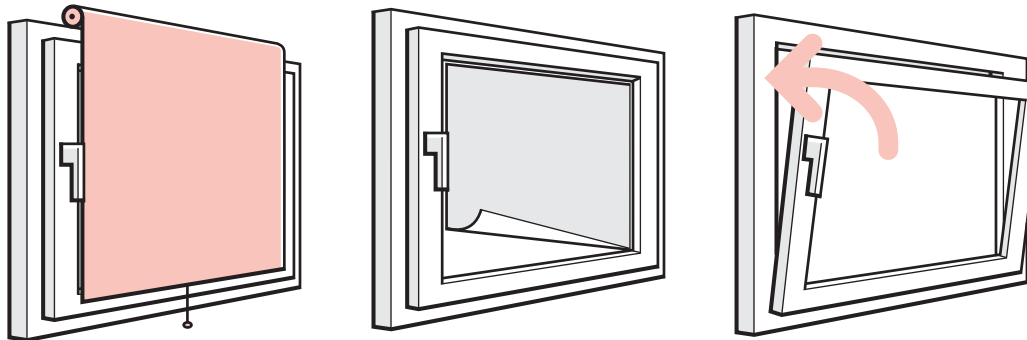
Rollos, Jalousien, Sichtschutz-Folien oder Pflanzen bieten Schutz vor allzu neugierigen Blicken.

### ■ **Sicherheitsfolien**

Genormte, durchbruchhemmende Sicherheitsfolien bieten Schutz vor Glasbruch.

## ■ Kippfenster

Alle Kippfenster müssen bei Verlassen des Gebäudes geschlossen werden.



### Weitere Informationen zu Sicherheitsmaßnahmen für Ihren Betrieb:

Lassen Sie Ihren Betrieb von sachverständigen Sicherheitspros überprüfen.  
Für weitere Fragen und/oder eine Empfehlungsliste für Fachbetriebe vor Ort wenden Sie sich bitte an:

#### Mag. Robert Goliasch

Fachberater für Sicherheitstechnik,  
Allgem. beeideter gerichtlich zertifizierter Sachverständiger  
Tel. +43 1 7151220  
E-Mail: goliasch@speed.at

oder

#### Kriminalpolizeilicher Beratungsdienst

Beratungs-Hotline 0800 216346  
oder Mo.–Fr. von 9–16 Uhr  
unter +43 1 3131044-938  
oder Mo.–Fr. von 9–16 Uhr

#### Tip&Tat BusinessAktiv

Das Tip&Tat BusinessAktiv Zusatzpaket bietet Ihnen viele Leistungen, die im Notfall Gold wert sind – 24 Stunden täglich, 365 Tage im Jahr, wie z. B. Handwerkernotfallhilfe, Organisation einer Betriebsüberwachung, Organisation von Umzugsdiensten/Notlagerung oder einer psychologischen Begleitung nach Unfall, Beraubung oder Einbruchdiebstahl. Schnell, unbürokratisch, rund um die Uhr.

Generell gilt: Als Basis und Grundlage für den Einbau von Alarmanlagen sollten Mindestsicherungen oder ein höherwertiger Außenschutz vorhanden sein. Für bestimmte Betriebsarten sind höherwertige Sicherungen vorgeschrieben

Die Generali Versicherung ist immer in Ihrer Nähe.

**WIEN**

T +43 1 51590 0  
office.wien.at@generali.com  
Thomas-Klestil-Platz 2  
1030 Wien

**BURGENLAND**

T +43 2682 63146 0  
office.bgld.at@generali.com  
Esterhazystraße 20-22  
7000 Eisenstadt

**NIEDERÖSTERREICH**

T +43 2742 315 0  
office.noee.at@generali.com  
Dr.-Karl-Renner-Promenade 37-41  
3100 St. Pölten

**STEIERMARK**

T +43 316 8056 0  
office.stmk.at@generali.com  
Conrad-von-Hötzendorf-Straße 8  
8010 Graz

**OBERÖSTERREICH**

T +43 732 7636 0  
office.ooe.at@generali.com  
Adalbert-Stifter-Platz 2  
4020 Linz

**TIROL**

T +43 512 5926 0  
office.tirol.at@generali.com  
Maria-Theresien-Straße 51-53  
6020 Innsbruck

**VORARLBERG**

T +43 5574 4941 0  
office.vlbg.at@generali.com  
Quellenstraße 1  
6900 Bregenz

**SALZBURG**

T +43 662 8680 0  
office.sbg.at@generali.com  
Markus-Sittikus-Straße 12  
5024 Salzburg

**KÄRNTEN/OSTTIROL**

T +43 463 5829 0  
office.ktn.at@generali.com  
Burggasse 9  
9020 Klagenfurt

Ihr persönlicher Betreuer/Vertriebspartner der Generali:

office.at@generali.com

generali.at/geschaeftskunden  
generalibank.at



Schutz und Sicherheit unter den Flügeln des Löwen: Das bietet die Generali seit mehr als 175 Jahren über 70 Millionen Kunden weltweit. Damit ist die Generali eine der führenden Versicherungen, was von namhaften unabhängigen Rating-Agenturen Jahr für Jahr bestätigt wird. Service- und Kundenorientierung haben bei der Generali höchsten Stellenwert. Um die Bedürfnisse jedes Einzelnen zu verstehen, muss man zuhören. Darum sind täglich 5.000 Generali Mitarbeiter an mehr als 100 Standorten österreichweit im Einsatz, um jedem Kunden die für ihn passende Lösung anbieten zu können.

Bei dieser Publikation handelt es sich um eine unverbindliche Werbeunterlage, die ausschließlich als Kundeninformation dient und keinesfalls ein Angebot, eine Aufforderung oder eine Empfehlung zum Kauf darstellt. Die getätigten Aussagen und Schlussfolgerungen sind unverbindlich und allgemeiner Natur. Sie berücksichtigen nicht die persönlichen Bedürfnisse der Versicherungsnehmer und können sich jederzeit ändern. Eine individuelle Beratung ist notwendig und wird empfohlen. Druckfehler und Irrtümer vorbehalten.

